



Financováno
Evropskou unií
NextGenerationEU



NÁRODNÍ
PLÁN OBNOVY

Vzděláváním o agrolesnictví proti změně klimatu



STÁTNÍ FOND
ŽIVOTNÍHO PROSTŘEDÍ
ČESKÉ REPUBLIKY

Ministerstvo životního prostředí

Agrolesnictví

- **Co je to agrolesnictví (ALS)**
- **Ukázky různých ALS**
- **Přínosy ALS**
- **Možnosti financování / dotace**
- **Ukázkové projekty z ČR**
- **Výsadby 2023 / 2024**
- **Kde hledat inspiraci**

Ing. Tereza Humešová



Představení projektu

Název projektu: Vzděláváním o agrolesnictví proti změně klimatu

Doba trvání projektu: 2/2024 – 11/2025

Nositel projektu: Český spolek pro agrolesnictví



Spoluřešitel projektu: Národní síť místních akčních skupin



VZDĚLÁVÁNÍM O AGROLESNICTVÍ PROTI ZMĚNĚ KLIMATU



Představení projektu



E-learningové kurzy

Vytvoření e-learningových kurzů zaměřených na agrolesnictví pro všechny cílové skupiny.



Pracovní listy, letáky, banner

Vytváření pracovních listů a dalších materiálů ke stažení, které doplňují e-learningové kurzy.



Podcasty

Příprava podcastů, které by byly koncipovány jako strukturované rozhovory s odborníky a praktikujícími zemědělci.



Semináře a workshopy

Organizace seminářů v každém kraji ČR s účastí odborníků na agrolesnictví. (květen 2024 - 2025)



Programy ve středních školách pro žáky a pedagogy

Přednášky, exkurze na farmy a demonstrace moderních technologií v agrolesnictví. (říjen 2024 - červen 2025)

Představení projektu

www.agrolesnictvi.cz/projekt-vzdelavani



[EURAF 2024](#)

[O NÁS](#) ▾

[AKTUALITY](#) ▾

[CO JE AGROLESNICTVÍ?](#) ▾

[DOTAČNÍ TITUL](#)

[KNIHOVNA](#) ▾

[PROJEKT VZDĚLÁVÁNÍ](#) ▾

[KONTAKT](#)

Vzděláváním o agrolesnictví proti změně klimatu

doba trvání projektu: 09/2023 - 11/2025

[Semináře](#)

[Podcasty](#)

[E-learning](#)

[Pracovní listy](#)

V rámci výzvy Národního programu Životního prostředí byl podpořen projekt Českého spolku pro agrolesnictví s názvem "Vzděláváním o agrolesnictví proti změně klimatu". Tento projekt se zaměřuje na environmentální vzdělávání a osvětu a je financován z Národního plánu obnovy. Projekt bude realizován v rámci celé České republiky ve spolupráci s Místními akčními skupinami.

VZDĚLÁVÁNÍM O AGROLESNICTVÍ PROTI ZMĚNĚ KLIMATU

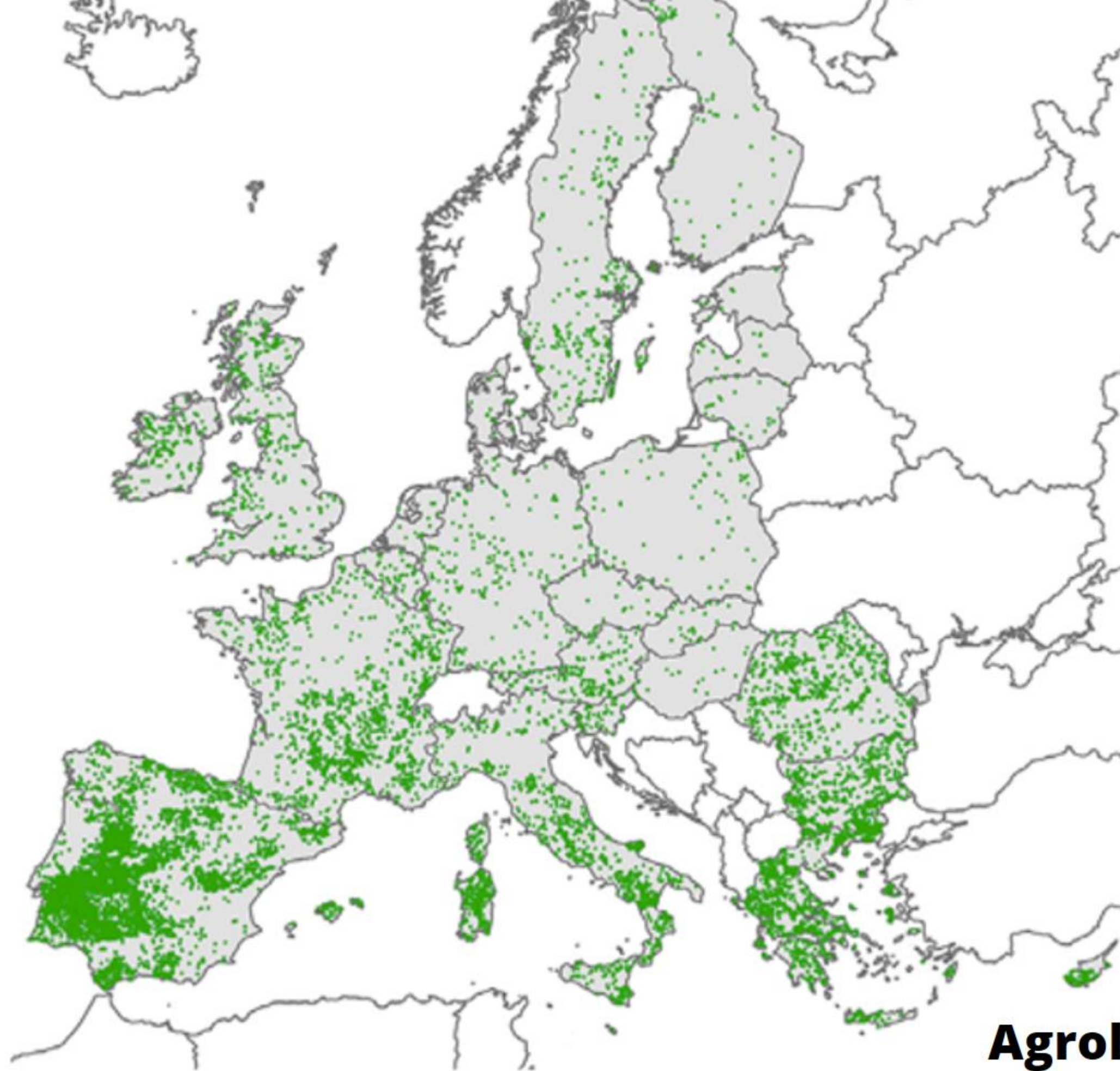


Co je to agrolesnictví

zemědělství + lesnictví

Pěstování dřevin na stejném dílu půdního bloku spolu se zemědělskými plodinami.

- ***na standardní orné půdě (R), travním porostu (G) - systém silvoorebný***
- ***na trvalých travních porostech (T) - systém silvopastevní***



Agrolesnictví v Evropě

Itálie



Zdroj: FB farma Azienda Agricola Casaria Itali

Německo



Zdroj: pásy RRD Německo Wilsdorf

Anglie



Zdroj: Dokument Život v mezích planety

Francie



Zdroj: <https://agrolesnictvi.cz/739/>



Dupraz - INRA

Zdroj: Christian Dupraz INRA Francie

Soukromé hospodářství Miskovice



Zdroj: Farma Jelen z Misek - Ing. Radim Kotrba, Ph.D. Miskovice

ALS pokus VUKOZ Průhonice



Zdroj: Vlastní foto - výzkumná plocha Michovky VUKOZ, v.v.i.



Zdroj: Vlastní foto - výzkumná plocha Michovky VUKOZ, v.v.i.



Zdroj: Vlastní foto - výzkumná plocha Michovky VUKOZ, v.v.i.

ReFarma Tadeáš Michalik Lidmaň



Zdroj: Vlastní foto - ReFarma Tadeáš Michalik Lidmaň)

Jeseníky



Zdroj: Vlastní foto

Jeseníky



Zdroj: Vlastní foto

Jagava Permafarma



Zdroj: Vlastní foto - Jagava Permafarma s.r.o.

Jagava Permafarma



Zdroj: Vlastní foto - Jagava Permafarma s.r.o.

Šumava



Zdroj: Vlastní foto



**Může se agrolesnictví stát
konkurenční výhodou?**

Ekologické přínosy

Ochrana půdy

- **rozdělení půdních bloků**
- **snižuje rychlost větru**
- **proti vodní erozi**
- **provzdušnění**
- **lepší využití živin**
- **Navýšení organické hmoty**

Mikroklima

- **snižuje extrémny teplot**
- **zvyšuje vlhkost**

Ochrana plodin a zvířat

- **přírozený úkryt**
- **ochrana před sluncem / silným deštěm**
- **snížení stresu**

Biodiverzita

- **opylovači, hmyz**
- **koroptve, zajíci...**

Ekonomické přínosy

- **diverzifikace produkce**
- **diverzifikace příjmů**
- **vyšší produkce z plochy**
 - **ovoce / ořechy**
 - **dřevo**
- **zkvalitnění produkce**
 - **prodloužení doby dozrávání**
 - **zlepšení pekařských vlastností / olejnatost**
- **zlepšení jídelníčku chovaných zvířat**

Sociální přínosy

- **lokální produkce**
- **prodej ze dvora**
- **samosběry**
- **zpracování produkce - džemy, pálenka...**
- **nová pracovní místa / zvýšení pracovních příležitostí**

Opatření pro adaptaci na klimatickou změnu

Nástrahy

- **náklady na založení**
- **zvýšená potřeba péče / práce**
 - **zpracování produkce**
 - **péče o stromy**
 - **péče o ochranný pás / sečení TTP**
- **změna velikosti mechanizace v budoucnu**
- **snížení plochy pro produkci plodin**

Dotiční podpora agrolesnických systémů

Minimální výměra DPB

0,5 ha

Poměr dřevin

Více než 50 % lesních dřevin;
max. 40 % jedna dřevina

Typ sadby

Ovocné a lesní dřeviny
větší jak 120 cm

Druhy dřevin

Dle schváleného seznamu
Možnost doplnění keři (bez
dotace)

Počet dřevin

Výsadba 100 ks/ha
Na konci závazku 75 ks/ha

Styl výsadby

Orná - liniová výsadba
TTP - liniová, roztroušená, ve
skupině (jedna na DPB)

Pásy

Příkmený 1 - 10 m
Mezipás 10 - 100 m

Termíny žádosti

Ohlášení do 15. 5. 202x
Žádost do 30. 11. 202x

Výše dotace

Založení 4353 EUR/ha 107 624 Kč
Údržba 754 EUR/ha/rok 18 642 Kč

Dotáční podpora agrolesnických systémů

Povolení na vybrané druhy

Nepůvodní druhy - jírovec maďal.
Kaštanovník jedlí, líska turecká, jasan
zimnář, ořešák černý
Kříženci - kříženec ořešáku černého a
královského nepůvodní topoly a jejich
kříženci

Doklady ke dřevinám

Doklad o původu
reprodukčního materiálu
lesních dřevin (průvodní list)
a ovocných dřevin
(rostlinolékařský pas)

Druhy zeměd. kultury

standardní orná půda (R)
travní porost (G)
trvalý travní porost (T)

Orgány ochrany přírody

Natura 2000
zvláště chráněné území
nepůvodní druhy, kříženci

Kombinace opatření

doporučuji ověřit na SZIF

Osnova projektu

identifikace žadatele
identifikace DPB + zákres

Čerpání dotace v roce 2023

- **Založeno 610,27 ha**
- **Vysazeno přes 61 000 stromů**
- **Toto opatření je ustanoveno nařízením vlády č. 140/2023 Sb. a jedná se o nárokové opatření. Znamená to, že pokud se žadatelé do opatření přihlásí a splní stanovené podmínky, dotaci získají.**

Další možnosti financování

Nadace partnerství

- **Sázíme budoucnost s KB penzijní společností**
- **Škoda stromky**
- **Sázíme budoucnost: Granty do 150 000 Kč**

Vlastní zdroje

Agrolesnictví na propachtované půdě?

- **Záleží na domluvě s vlastníkem pozemku**
- **Vzorová pachtovní smlouva přímo pro ALS**

Příprava agrolesnického projektu

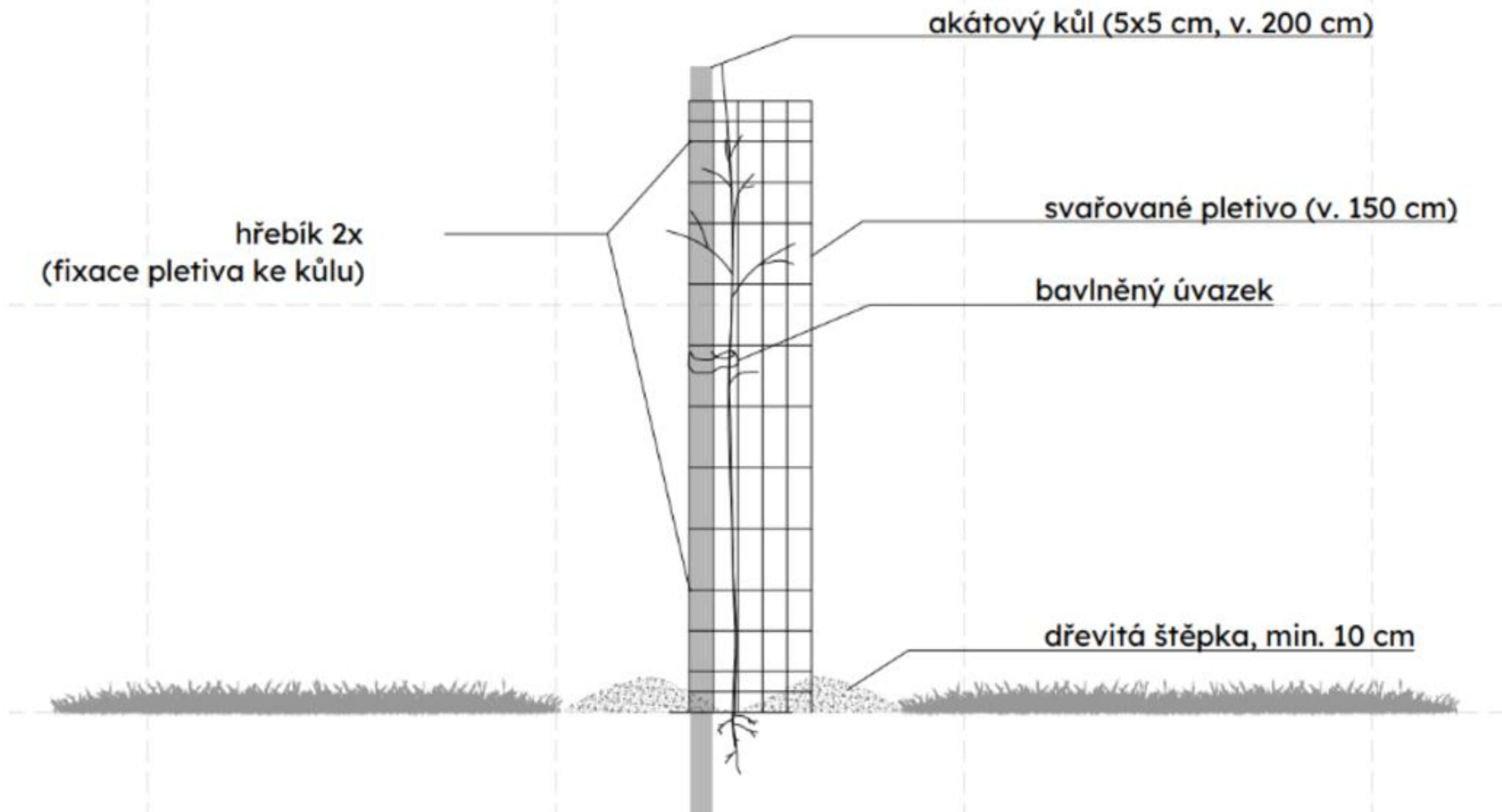
- **systemy na desítky let**
- **důsledné promyšlení**
- **kvalitní projekt**
- **volba správných druhů a odrůd**
- **design dle používané nebo budoucí mechanizace**

Příprava výsadby

- **Materiál**
 - **stromy**
 - **individuální oplocenka**
 - **dřevěné kůly**
 - **drobný materiál (úvazky, hřebíky, nářadí...)**

Postup výsadby

- **GPS vyměření linií**
- **zatloukání kůlů**
- **výsadba stromu**
- **oplocenka**
- **uvázání stromu ke kůlu**
- **modelace zálivkové mísy**
- **zálivka**
- **mulčování**







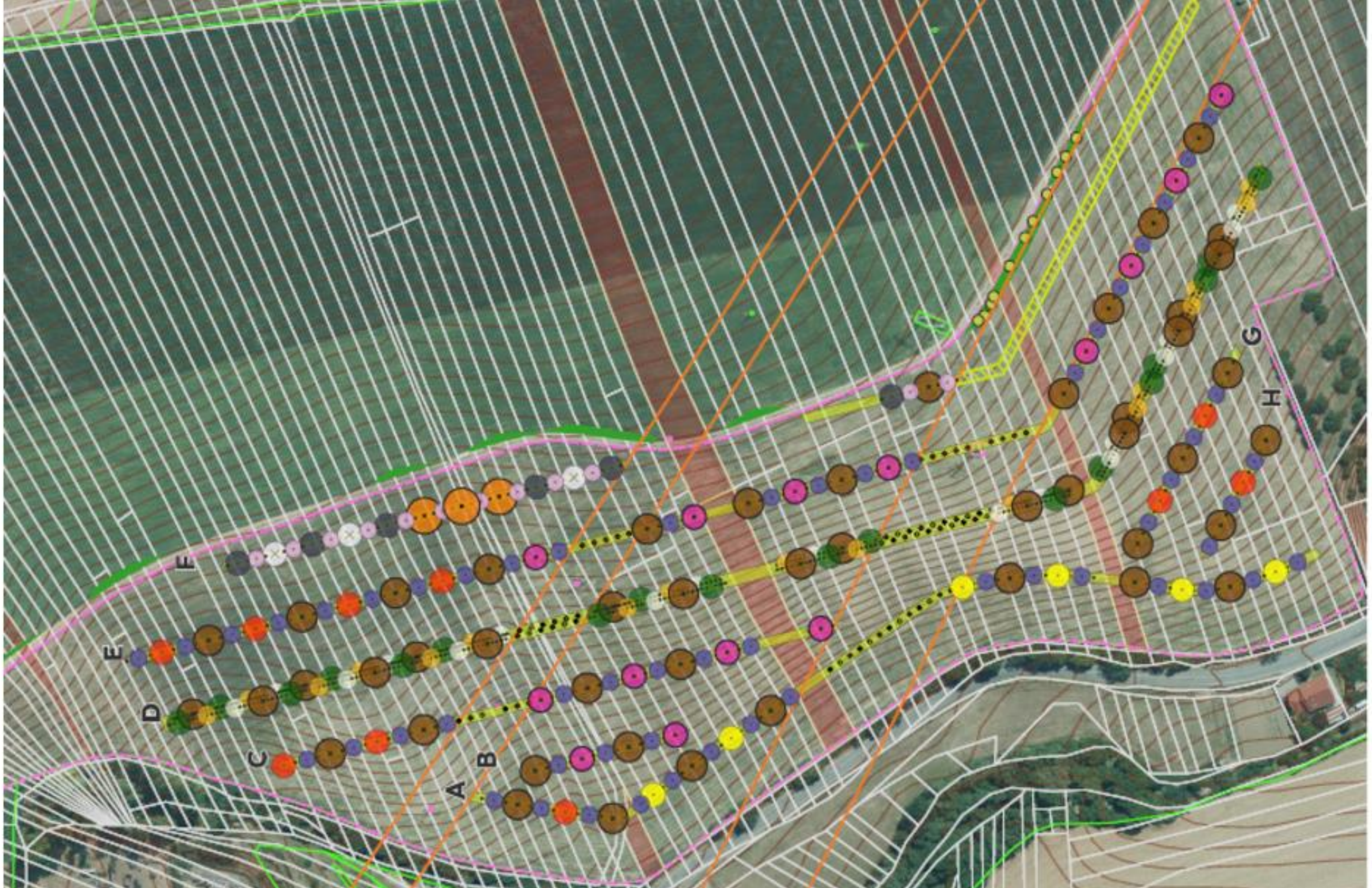


15,57 ha













Výsadba ALS systému na orné půdě k.ú. Nučice

- 1,66 ha
- 166 ks stromů
- ovocné + lesní

Založení agrolesnického systému
orné půdě
k.ú. Nučice (Praha-východ)
DPB 0103/1 (710-1060)

Parametry návrhu

Počet stromů: 166 ks

Výměra DPB: 1,66 ha

Šířka mezířadí: 18 m

Šířka ochranného pásu: 2 m

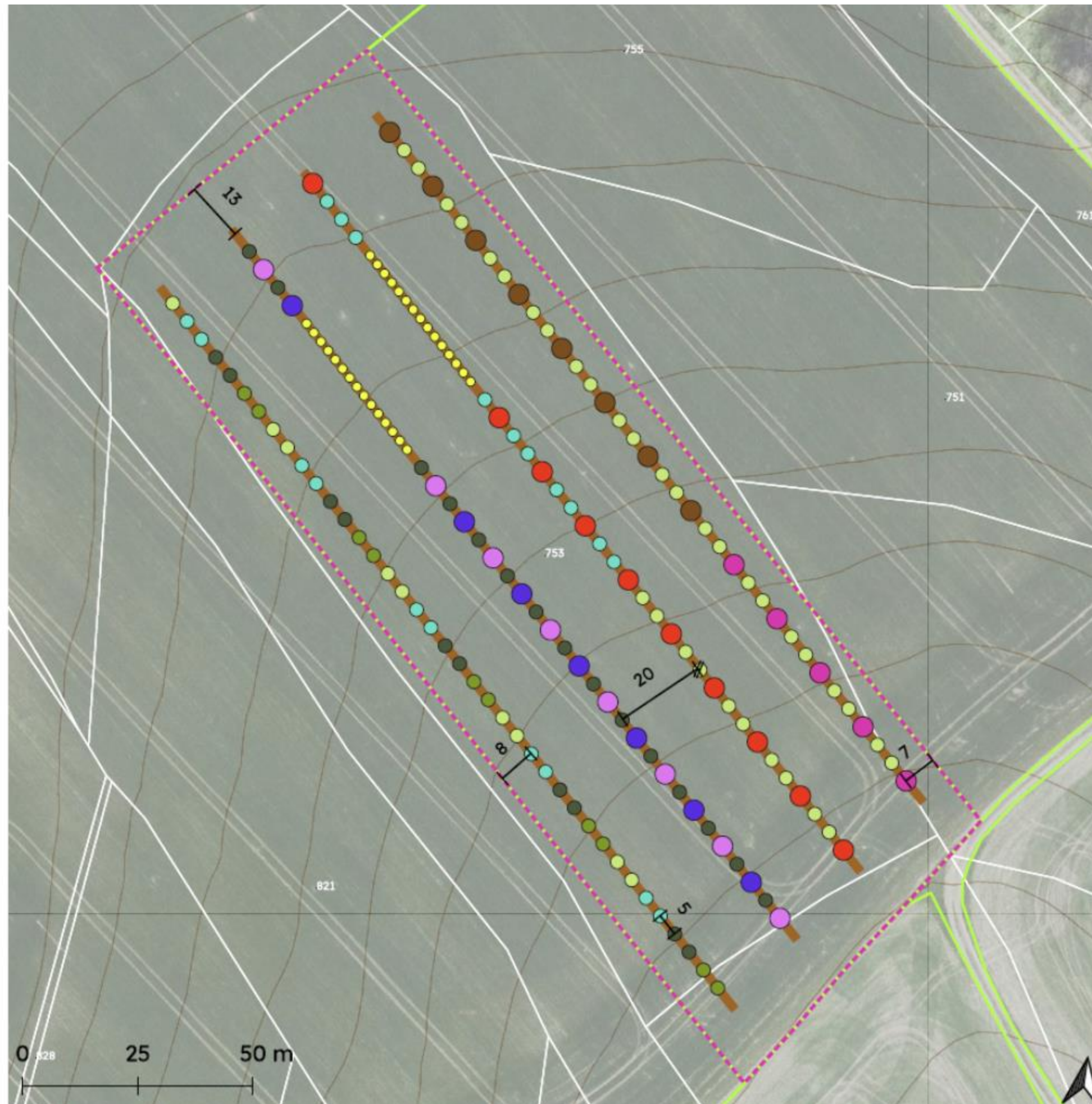
Spon stromů: 2,5 a 5 m

Navržené stromy [166]

-  dub letní [10]
-  jabloň obecná [10]
-  javor mléc [25]
-  lípa srdčitá [43]
-  ořešák královský [8]
-  slivoň švestka [7]
-  topol osika [20]
-  třešeň ptačí les. [8]
-  třešeň ptačí ov. [5]
-  vrba Smithova [30]

 ochranný pás

 nový DPB



Zadavatel: Michal Berka

Vypracoval/a: Ing. Zuzana Špaková

zuzana@stromyvpoli.cz, 776 149 989

Vysazené dřeviny:

• lesní

- dub letní 10 ks
- javor mléč 25 ks
- lípa srdčitá 43 ks
- topol osika 20 ks
- třešeň ptačí 8 ks
- vrba Smithova 30 ks

• ovocné

- jabloň obecná 10 ks
- ořešák královský 8 ks
- slivoň švestka 7 ks
- třešeň ptačí 5 ks

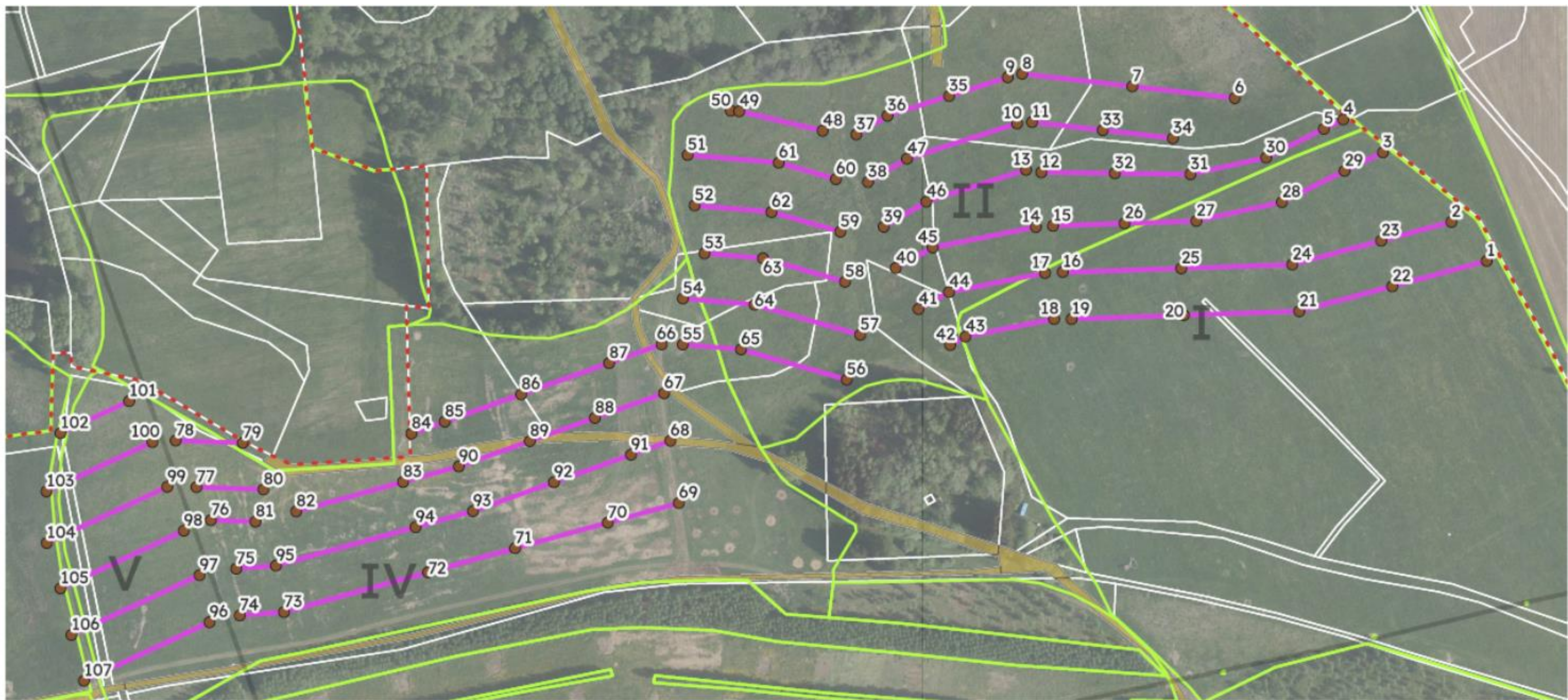




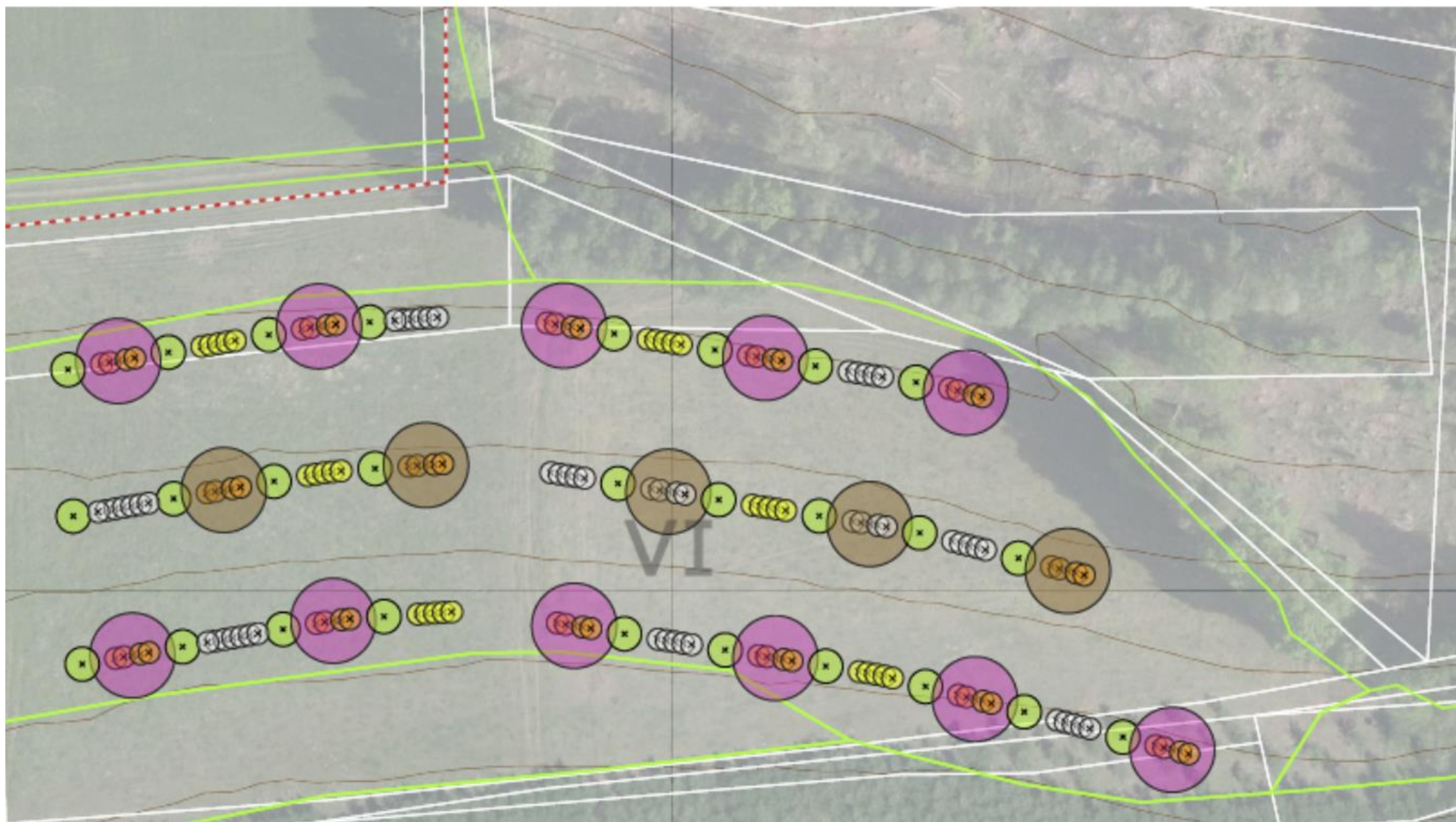


Výsadba ALS systému na TTP k.ú. Lidmaň

- 12,41 ha
- 1241 ks stromů
- ovocné + lesní + keře
- TTP + regenerativní
pastva



Če
Klá



- VI. Dřeviny celkem [182]
- ⊗ jasan ztepilý [30]
 - ⊗ lípa srdčitá [56]
 - ⊗ líska obecná [27]
 - ⊗ moruše bílá [53]
 - ⊗ ořešák královský [5]
 - ⊗ třešeň ptačí lesní [11]
- - - hranice areálu farmy
 - hranice DPB
 - hranice parcel
 - vrstevnice 2 m



Vysazené dřeviny:

- lesní

- dub letní 17 ks
- jabloň lesní 20 ks
- jasan ztepilý 150 ks
- lípa srdčitá 373 ks
- olše lepkavá 90 ks
- vrby 82 ks

- ovocné

- moruše bílá 201 ks
- ořešák královský 29 ks
- třešeň ptačí 33 ks

- keř

- líska obecná 207 ks

















Povýsadbová péče o stromy - zcela zásadní!

- **ochrana před zvěří, ale i před sekačkou!**
- **bidýlka pro dravce**
- **kontrola stromů / kůlu / oplocenky / úvazku**
- **pravidelná seč celého ochranného pásu**
- **zálivka i několikrát ročně i v zimě!**
- **správný výchovný řez / vyvětřování**
- **mulčování / odstranění travního drnu**
- **náhradní výsadba**











PDF ke stažení



<https://agrolesnictvi.cz/>



MINISTERSTVO ZEMĚDĚLSTVÍ

2024

METODIKA
k provádění nařízení vlády
č. 140/2023 Sb.,

o stanovení podmínek provádění opatření
agrolesnictví, a o změně některých
souvisejících nařízení vlády,
ve znění pozdějších předpisů

Financováno
Evropskou unií

STRATEGICKÝ PLÁN SZP

140/2023 Sb. Nařízení vlády o stanovení podmínek provádění opatření agrolesnictví a o změně nařízení vlády č. 307/2014 Sb., o stanovení podrobností evidence využití půdy podle uživatelských vztahů, ve znění pozdějších předpisů, a nařízení vlády č. 69/2023 Sb., o stanovení podmínek provádění opatření v odvětví vína, (nařízení vlády o stanovení podmínek provádění opatření agrolesnictví)
Účinnost k: 01.06.2023

140/2023 Sb.
NAŘÍZENÍ VLÁDY

ze dne 24. května 2023

o stanovení podmínek provádění opatření agrolesnictví a o změně nařízení vlády č. 307/2014 Sb., o stanovení podrobností evidence využití půdy podle uživatelských vztahů, ve znění pozdějších předpisů, a nařízení vlády č. 69/2023 Sb., o stanovení podmínek provádění opatření v odvětví vína, (nařízení vlády o stanovení podmínek provádění opatření agrolesnictví)

Vláda nařizuje podle [§ 2c odst. 5](#) a [§ 3i](#) zákona č. 252/1997 Sb., o zemědělství, ve znění zákona č. [85/2004 Sb.](#), zákona č. [291/2009 Sb.](#), zákona č. [179/2014 Sb.](#) a zákona č. [382/2022 Sb.](#), a podle [§ 1 odst. 3](#) zákona č. 256/2000 Sb., o Státním zemědělském intervenčním fondu a o změně některých dalších zákonů ([zákon](#) o Státním zemědělském intervenčním fondu), ve znění zákona č. [441/2005 Sb.](#), zákona č. [291/2009 Sb.](#) a zákona č. [179/2014 Sb.](#):

ČÁST PRVNÍ

Stanovení podmínek provádění opatření agrolesnictví

§ 1

Předmět úpravy

Toto nařízení upravuje v návaznosti na přímo použitelné předpisy Evropské unie [1\)](#) a v souladu se Strategickým plánem Společné zemědělské politiky Evropské unie v České republice podmínky provádění opatření agrolesnictví.

SZIF POSKYTUJE

▼ Strategický plán 2023-2027

▶ Přímé platby

▶ Sektorové intervence

▼ Rozvoj venkova

▼ Neprojektová opatření

▶ Agroenvironmentálně - klimatická opatření

Ekologické zemědělství

Natura 2000 na zemědělské
půdě

Oblasti s přírodními a jinými
omezeními (ANC)

Zalesňování zemědělské
půdy

Agrolesnictví

Lesnicko - environmentální
platby - Biodiverzita a
Genofond

Dobré životní podmínky
zvířat

Obsah sekce:

↓ [Zpravodajství](#) | ↓ [Ke stažení](#)

AGROLESNICTVÍ

Mezi nová opatření společné zemědělské politiky v období 2023–2027 patří i opatření Agrolesnictví. Jeho podstata směřuje k posílení pěstování dřevin na jednom pozemku spolu se zemědělskými plodinami na orné půdě (systém silvoorebný) nebo na travních porostech (silvopastevní).

V případě orné půdy jsou dřeviny vysázeny v řadách a mezi nimi jsou potom pěstovány zemědělské plodiny. U travních porostů je výsadba dřevin roztroušená, a to z toho důvodu, aby mohly být travní porosty standardně ošetřovány. V tomto případě mohou být dřeviny vysázeny i ve skupině a mohou tak vytvářet přirozený stín pro zvířata na pastvě.

Tento způsob obhospodařování zemědělských ploch vede k přirozenému rozbití velkých půdních bloků. To má celou řadu pozitivních dopadů, jako je například zadržování vody, zabránění vodní a větrné erozi, odnos půdy v případě přívalových dešťů, již zmiňovaný stín pro pasoucí se zvířata, zároveň pomáhají zajistit úkryt a potravu druhům vázaným na zemědělskou krajinu, ať už se jedná o opylovače, ptáky nebo drobné savce. Lesní porosty na orné půdě zvyšují i podíl organické hmoty v půdě a snižují emise skleníkových plynů pohlcováním CO₂. Dřeviny mají také schopnost ukládat uhlík ve své dřevní hmotě.

- **Ohlášení zájmu o poskytnutí dotace na opatření agrolesnictví
(do 15. 5.)**
- **Žádost o poskytnutí dotace na založení agrolesnického systému
(do 30. 11.)**
- **Žádost o zařazení k poskytnutí dotace na péči
(do 30. 11.)**
- **Žádost o poskytnutí dotace na péči
(v rámci JŽ)**

Projekt (zima, jaro)

Ohlášení zájmu o dotaci (do 15. 5.)

Příprava výsadby (jaro, léto)

- **objednat stromy**
- **materiál**

Výsadba (říjen, listopad)

Žádost o dotaci (do 30. 11.)



Prostor pro vaše otázky

Ing. Tereza Humešová

Agrolesnické poradenství

Projekt / žádost / výsadba

+420 774 644 035

thumesova@gmail.com

PŘIDEJTE SE K NÁM!

Sledujte webové stránky projektu, kde se budou postupně objevovat termíny nových akcí a vzdělávací materiály

www.agrolesnictvi.cz/projekt-vzdelavani/

 www.facebook.com/agrolesnictvi



Nositel projektu: Český spolek pro agrolesnictví



Partner projektu: Národní síť Místních akčních skupin České republiky



Financováno
Evropskou unií
NextGenerationEU



NÁRODNÍ
PLÁN OBNOVY

Ministerstvo životního prostředí



STÁTNÍ FOND
ŽIVOTNÍHO PROSTŘEDÍ
ČESKÉ REPUBLIKY

Tento projekt je financován Evropskou unií v rámci národního plánu obnovy